



2012
Dalio di Felzre 2012

H • U • R • W • I • T • S

Intersocks

INDUSTRIA CALZE E AFFINI

INTERSOCKS srl

Loc. Paludi - Zona Industriale - PIEVE D'ALPAGO (BL) italy

Tel. +39 0437 989194 - Fax +39 0437 989101

Pizzeria
Miralago

VISITA IL SITO WWW.PIZZERIAMIRALAGO.IT
TROVERAI IL NOSTRO MENU!

PIZZA E NON SOLO...

**FINO A
TARDA SERATA**

**FORNO
A LEGNA**

LUGLIO E AGOSTO APERTO TUTTE LE SERE
SABATO DOMENICA E FESTIVI ANCHE A MEZZOGIORNO

Rocca d'Arsié (BL) Via Liberazione 97 - Tel. 0439 588034
www.pizzeriamiralago.it - pizzeriamiralago@tiscali.it



servizio
sky

TERRAZZA ESTIVA COPERTA



IL PALIO DI FELTRE

Le origini del Palio di Feltre risalgono al 1404, quando Feltre, stremata da un lungo periodo di lotte e distruzioni, decide di porsi sotto il dominio della Serenissima. Il 15 giugno 1404, alla presenza della cittadinanza riunita nella pubblica piazza, Bartolomeo Nani ambasciatore di Venezia, riceve le chiavi della città ed un bastone bianco, in segno di dominio, dal nobile Vettore Muffoni, incaricato dai feltrini.

Da allora fu stabilito con pubblico decreto che ogni anno sarebbe stata celebrata questa ricorrenza con la processione degli ordini cittadini e con un Palio di quindici ducati dorati assegnato al vincitore di una corsa a cavallo; è in questa data infatti che Feltre vede l'origine del proprio Palio.

Col passare degli anni l'evento fu abbandonato per tornare poi ad essere riproposto alla fine del '900. Siamo esattamente nel 1978 quando la Professoressa Anna Paola Zugni Tauro, in occasione delle celebrazioni del VI centenario della nascita di Vittorino da Feltre avanza l'idea di proporre a Feltre l'antica manifestazione storica.

L'ispirazione venne dalla rilettura della "Storia di Feltre" dello studioso Antonio Cambuzzi, francescano conventuale del '600, nella parte in cui si narra la sottomissione spontanea alla Repubblica di Venezia del 1404.

Il primo Palio fu presentato l'8 luglio 1979.

Il primo drappo fu realizzato in broccato veneziano, ornato da uno scudo di rame, riprodotto lo stemma di Feltre tratto dalla copertina del libro sulla storia di Feltre del Bertondelli (1600), sbalzato dall'artista feltrina Fulvia Celli e completato da 15 ducati dorati. Nonostante la scarsità di tempo e mezzi a disposizione, l'evento riuscì a riscuotere un certo successo accogliendo una gran folla, soprattutto di incuriositi, che si trovò immersa in un'atmosfera del tutto insolita: dame e cavalieri in abiti medioevali, paggi, cardinali, frati, armigeri, contadini e cortigiane, che sfilavano accompagnati dai rullii dei tamburi e dagli squilli delle chiarine, dietro agli stendardi feltrini e veneziani. Lo spettacolo si caratterizzò non solo per la sfilata del corteo storico, ma anche per l'esibizione degli sbandieratori di Asti e per la gara di tiro con l'arco disputata dalla compagnia degli Arcieri del Piave di Belluno e dagli Arcieri di Mantova, non essendo possibile, per ovvi motivi di tempo, adoperarsi alla realizzazione della corsa dei cavalli. Con il passare degli anni, l'evento si è arricchito sempre più dal punto di vista coreografico, artistico e culturale, grazie all'introduzione di numerosi spettacoli pirotecnici e teatrali, mercatini medioevali, concerti musicali e ricostruzioni di duelli medioevali.



F.lli SCARTON
Giuseppe & Tarcisio snc

Scale di sicurezza - Carpenterie metalliche
Lavorazioni acciaio inox

LENTIAI (Belluno) - Via dell'Artigiano, 73
Tel. e Fax 0437 750823

scartonfratelli@gmail.com



C'ERA UNA VOLTA IL PALIO

di Santina Donazzolo

Il Palio, dal latino "pallium" (mantello di lana), era parte del vestiario degli ufficiali romani che, in seguito venne adottato anche dai dignitari religiosi. Dal IX secolo, in alcune occasioni, è segno distintivo degli arcivescovi metropolitani, mentre è solo il Papa ad indossare il "pallium" in qualsiasi occasione e luogo. Nella sua forma attuale, è una stretta fascia larga di 5 cm, incurvata al centro per poterla appoggiare sulle spalle sopra la "pianeta" con due lembi pendenti, uno davanti ed uno dietro. È decorato con sei croci nere di seta, e guarnito da tre spille d'oro e gioielli (acicula) a ricordo dei tempi in cui il pallio era una semplice sciarpa piegata a doppio e appuntata con una spilla sulla spalla sinistra. Esso rappresenta l'agnello portato sulle spalle dal buon pastore, per questo è di lana con le 2 strisce terminali di seta nera a simboleggiare gli zoccoli della pecora.

Dal Medioevo e, col passare del tempo, si è cominciato a designare col nome di "palio" il drappo di pregio o lo stendardo che costituiva il premio destinato al vincitore di giochi o competizioni.

Il Palio come gara sembra originarsi con i giochi equestri dei greci ed in Italia degli etruschi.

A Poggio Civitate, presso Siena, è stato rinvenuto un frontone, divenuto famoso, del VI secolo a.C., che mo-



stra una serie di cavalieri allineati, che montano a pelo come i fantini d'oggi e, muniti di nerbi e di berrette, sono intenti a correre il Palio etrusco. Sempre la storia o il mito vuole che la città di Siena, sia stata fondata dai figli di Remo (gemello di Romolo), Senio e Aschio, alla fine di un mitico "Palio alla lunga" che li fa giungere di gran carriera sul luogo destinato alla fondazione della città, inseguiti dai cavalieri di Romolo. Lo stendardo di Siena porta i colori bianco e nero a ricordo dei loro cavalli.

Il mondo moderno fonda le sue radici nel Medioevo in barba all'etichetta che dice l'esser stato questo un periodo dei secoli bui. Tre gli ordini fondamentali della società medioevale: i cavalieri, i contadini e gli ecclesiastici. All'interno di essi, i villani erano sottoposti dei cavalieri, i quali erano i difensori dei contadini (aventi l'unico obbligo di lavorare i campi). Gli ecclesiastici, invece, erano addetti alla cura spirituale delle anime dei cavalieri, dei villani e dei contadini.

I tornei, i giochi equestri, le giostre, le quintane, i palii, le qual-dane e le corse all'anello nascono come giochi guerreschi nel IX secolo presso i Carolingi e si diffusero a partire dal XI-XII secolo in tutta Europa. Rappresentarono gli svaghi di un'intera classe sociale, quella dei cavalieri e venivano indetti, ad ogni occasione propizia come la celebrazione di una vittoria, di una ricorrenza, di una pace o alleanza o lega, di una grande festa religiosa o qualsiasi importante avvenimento politico e, perfino per maritare le donzelle o matrimoni di personaggi di alto lignaggio o regnanti, sopperendo alla noiosa e tranquilla vita nel castello dei cavalieri, passando alcuni alla storia, come il torneo indetto da Bartolomeo Colleoni detto il Gattamelata nel 1474 in onore del re di Danimarca Cristiano I, affrescato dal Romanino o, la Disfida di Barletta del 1503 o, il torneo bandito per il matrimonio di Filippo II di Spagna ed Elisabetta figlia di Enrico II re di Francia, che partecipando al torneo stesso rimase ferito a morte.

Il torneo consisteva in un confronto armato tra due opposte formazioni di cavalieri, ognuna delle quali cercava di colpire l'altra per conquistare lo spazio racchiuso in un ampio steccato circolare. Fu il franco Geoffrey II di Preuilly (1015 circa-1067) a fissarne le regole. La Chiesa influi sullo svolgimento che, da scontri violenti e sanguinari si trasformarono in "cortesi", per l'uso di armi, lance spuntate e coperte e spade senza punta né taglio. Il torneo era bandito (annunciato) da un re o da un signore per mezzo di araldi; si svolgeva secondo un preciso cerimoniale; era preceduto da messa propiziatrice e da cortei; era seguito da feste. I vincitori ricevevano un premio, il Pallio, a volte offerto da una dama di corte o dalla moglie del signore; i vinti perdevano le armi. I trovatori trovavano spunto per le loro ballate e canzoni straripanti di echi cavallereschi.

Dopo la morte nel sopraddetto torneo del re di Francia, Enrico II (Parigi, 1559), tornei e giostre persero le caratteristiche originarie, venendo meno gli ideali per i quali erano nati, mantennero solo gli aspetti più spettacolari, come i sontuosi cortei, ed il combattimento fu sostituito da figure coreografiche, da caroselli equestri e da esercizi di abilità con le armi eseguite a cavallo o a piedi.

La giostra consisteva nel combattimento tra due cavalieri armati di lancia che si fronteggiavano per disarcionarsi reciprocamente. Sia i tornei che le giostre erano seguiti appassionatamente dal pubblico che non mancava di esternare calorosamente il suo entusiasmo.

La quintana, gioco molto apprezzato, praticata ancor oggi a Foligno e nella Giostra del saracino di Arezzo, consisteva in una corsa di cavalieri armati di lancia che dovevano colpire un fantoccio di legno girevole, simboleggiante l'infedele. Se veniva centrato il bersaglio della quintana, questa, girando vortico-

Ristorante - Pizzeria
"AL MOLIN" s.n.c.

di Spilimbergo Paride & C.

SPECIALITÀ PESCE

Piazza Martiri, 13 - ALANO DI PIAVE (BL) - Tel. 0439.779129
CHIUSO IL MARTEDÌ



DE BACCO AUTO



La passione al servizio della tua auto

AUTOFFICINA - ELETTRAUTO - PELLICOLE AUTO

FELTRE (BL) - Via Cavalieri di Vitt. Veneto - Tel. 0439 302324 - www.debaccoauto.it

Lounge *riskio*[®]
fashion's factory made in italy

Via G. Garibaldi, 12 - FELTRE (BL) - Tel. 0439 2278

RAVEANE GUIDO

• SERRAMENTI IN ALLUMINIO

• CARPENTERIA IN FERRO

• TENDE DA SOLE

FELTRE (BL) - Via Collese, 22

Tel. 0439 89556 - Cell. 335 5433976

lavanderia veneta s.r.l.

VIA RIZZO, 12 - 32030 RASAI DI SEREN DEL GRAPPA (BL)
Tel. 0439.305014 - Fax 0439.317427 - P. IVA 01068910254



LAVANDERIA INDUSTRIALE
CON NOLEGGIO

PULIZIE E DISINFESTAZIONI
APPALTI
CONSULENZE TECNICHE

AUTOMOBILE CLUB FELTRE

Via Trevigiana 1 - 32032 FELTRE (BL)

Tel. 0439 83337 - 0439 2741

Agenzia Pratiche auto e moto



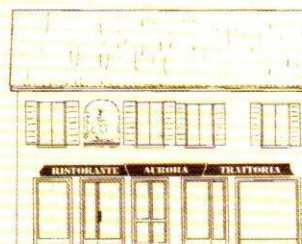
Tanti giochi stuzzicanti e
seducente lingerie scelti con
l'esperienza di 43 anni
nel settore meccanoerotico.

Dal 1969 la prima casa al servizio del sesso in Italia

SEDE UNICA: Via Campo Basso, 19 - BUSCHE (BL) - Tel. 0439.391171



FELTRE - s.s. per Belluno - Tel. 0439 83531 - Cell. 339 2050492



Ristorante
Aurora

di Lorenzo & Nicole D'Inca

CUCINA CASALINGA CON PIATTI TIPICI

Via Garibaldi - 32032 FELTRE (BL) - Tel. 0439 2046
DOMENICA CHIUSO

 **HYUNDAI**

D'INCÀ CELESTINO & FIGLI s.n.c.

REVISIONE AUTOVEICOLI

32014 PONTE N. ALPI (BL)

Viale Dolomiti, 13

Tel. 0437.998000

Fax 0437.988133

32032 FELTRE (BL)

Via Cav. di Vittorio V., 25

Tel. 0439.304407

Fax 0439.304504



NUOVA HYUNDAI **i30**

samente, poteva colpire e talvolta disarcionare il cavaliere. La gualdana consisteva in finti combattimenti, che simulavano le formazioni militari e le scorrerie a cavallo nel territorio nemico.

La corsa all'anello costituiva un gioco di destrezza e abilità, il cavaliere sul suo destriero, seguendo il percorso, doveva infilare in corsa nel minor tempo il maggior numero di anelli sempre più piccoli appesi a dei pali. Altri giochi medioevali furono quelli che i cavalieri ebbero in comune con il popolo: il tiro con l'arco, con la balestra, con la fionda, con il giavelotto, la scherma e la lotta. Il tiro con l'arco e con la balestra ebbero notevole diffusione per la loro facilità d'uso con gare entusiasticamente affollate.

La corsa del Palio, oggi semplicemente Palio, anticamente era "Palio alla lunga", gara in cui i destrieri percorrevano un paio di miglia dalla periferia al centro della città; si correva tra l'altro a Padova, Ferrara, Modena, Firenze e Verona, venne sostituito dal "Palio alla tonda", più appassionante perché poteva esser seguito interamente dal pubblico, come oggi per la maggiore, Siena ed Asti le città più rappresentative.

Il Palio a Feltre è registrato nella Rubrica VI del libro III degli Statuti. È stato decretato dal Consiglio Maggiore in ben due occasioni, la prima nel 1388, quando Feltre passò sotto il dominio dei Visconti di Milano per festeggiare il nuovo Signore, cito: "deve essere resa solenne la festività di Sant'Ambrogio con una solenne processione di tutti gli ordini della città" e si concludeva con: "Et in dicto die ponatur pallium ducatorum quindecim auri ad quod curraur equestre". Nell'occasione il Palio fu corso non il giorno di Sant'Ambrogio, ma il giorno della Pentecoste del 1389. La seconda occasione fu nel 1404 quando Feltre si sottomise a Venezia, a memoria del fatto e con la stessa formula del 1388: festa solenne con grande processione ed a conclusione dei tripudi generali durati alcuni giorni, la corsa del Palio di quindici ducati d'oro (un ducato veneziano corrispondeva a circa 500 euro attuali), da celebrarsi ogni anno per la festa di San Vito, il 15 giugno, giorno in cui Feltre si diede alla Serenissima. Vero è, che i documenti non descrivono lo svolgimento del palio, né assicurano che sia stato effettivamente corso, non sono dichiarati i contendenti, né descritte le regole e, tra l'altro c'è da dire che comunque, non tutti potevano gareggiare perché serviva un caval-

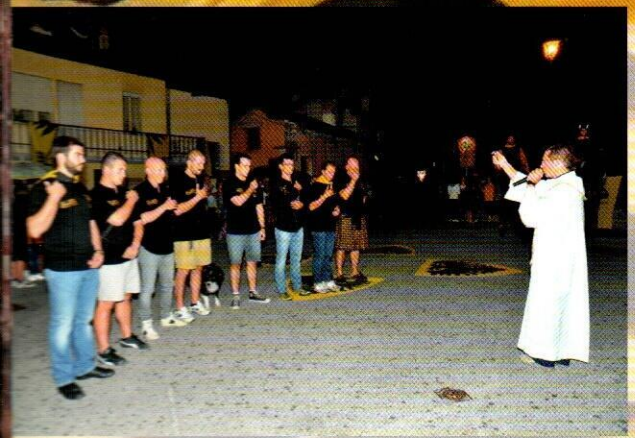
lo che molti non possedevano ma, tale gara equestre all'epoca era manifestazione molto comune e probabilmente per questa ragione non aveva bisogno di particolare documentazione ed in ogni caso la gara era ai margini della vera festa costituita da processione comunitaria e messa solenne. Il Palio, con le radici che si perdono nella "notte dei tempi", tra squilli di trombe, rulli di tamburi e giochi di bandiere, torna a far rivivere il Medioevo negli antichi borghi della nostra penisola, che ad ogni stagione, si animano con eventi e rievocazioni dal sapore antico. Manifestazioni che talora vantano un lungo passato e che crescono di anno in anno, tanto che ormai non c'è regione che non abbia la propria giostra di cavalieri o la propria rievocazione in costume. Oggi queste manifestazioni sono rievocate in Italia in non meno di 160 città o borghi, oltre 60 nel solo mese di agosto.

Ci si veste come veri signori medievali, si combatte come loro e, inevitabilmente, si cucina e si banchetta come loro. L'ultima moda in fatto di rievocazioni, non a caso, è proprio la cucina medievale, recuperata e "reinterpretata" in chiave più o meno moderna, come a Casertavecchia, dove c'è la rievocazione di un tipico banchetto di Federico II (1194-1259): torta bona a base di fave e formaggio, frittata di verdura e semi di finocchio, frittelle imperiali magnifiche, uova sode con ossimello, miscela di aceto e miele, gelatina rosata, anguille di Papa Martino IV (1210-1285, era chiamato il papa ghiottone il cui piatto preferito erano le anguille pescate nel lago di Bolsena) e vino a volontà, allungato con acqua, essenze, petali di rosa, cannella e chiodi di garofano. Il tutto servito in piatti di pane e mangiato rigorosamente con le mani, visto che fino alla fine del 1200 la forchetta non esisteva. Il boom medievale serve anche a far tornare a nuova vita attività e tradizioni artigiane che altrimenti rischiavano di andar perdute. Come quelle dei sarti, fabbri ed orafi che a partire da disegni e modelli ricavati dall'iconografia di libri storici, pitture e da antichi manoscritti riproducono fedelmente gli abiti, le armi ed i gioielli di un tempo. Rinascano così artigiani che realizzano archi, frecce, balestre in legno, armature e sarte che, lavorando il lino, il cotone, la lana e la canapa realizzano abiti nei tipici tessuti medievali, abbelliti con gioielli esattamente come si faceva un tempo.



Palio alla lunga affresco Palazzo del Comune ad Asti

LE SERATE DEI QUARTIERI



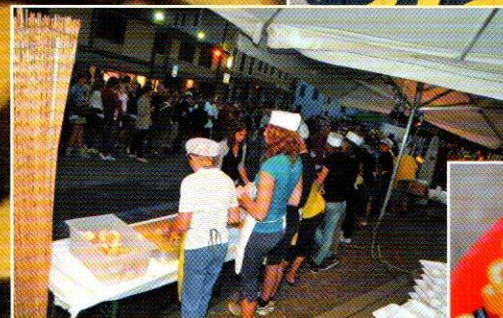
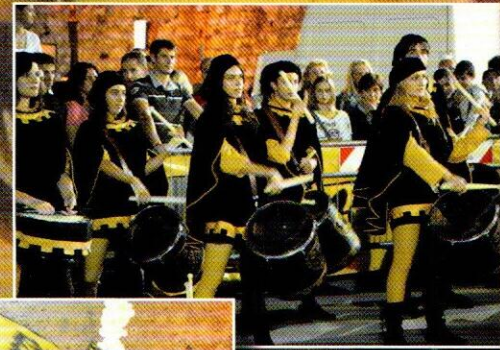
L'apertura del Palio ha inizio il mercoledì sera antecedente il Palio nel rione rappresentativo di ciascun Quartiere. È una serata di intrattenimento allestita ognuno alla sua maniera. Il quartiere Portoria, che è stato il primo a lanciare l'iniziativa, propone il famoso rituale del Battesimo e Benedizione dei Portoriani. Un piccolo corteo storico composto da dame e cavalieri, dai Tamburini, Sbandieratori e due destrieri di Quartiere, parte da piazza Isola e raggiunge piazzetta Tortesen, accolto dal pubblico e dai numerosi bambini accorsi per ricevere il Battesimo. La cerimonia si apre con l'ammainamento della bandiera veneziana e l'innalzamento dello stendardo portoriano, per poi passare al Battesimo dei nuovi portoriani, bambini ma non solo: anche gli adulti o nuovi Tamburini e Sbandieratori possono ricevere il Battesimo. Ad ognuno di loro viene rilasciato un attestato del battesimo ricevuto. La serata prosegue poi con lo spettacolo da parte dei Tamburini e Sbandieratori per poi concludersi con il famoso rinfresco offerto dal Quartiere, ricco di torte fatte in casa.

LE CENE DEI QUARTIERI

Il venerdì sera è la serata dedicata alle tradizionali cene propiziatorie, allestite da ciascun Quartiere all'aperto e alle quali partecipano centinaia di contradaioi oltre ad amici e simpatizzanti. È un momento di gran festa per tutti quanti, scandito da quella tipica atmosfera di confidenza e di cortesia che fa della cena una sorta di aggregazione fraterna dove tutti si è amici e compagni. Ma la cena è soprattutto un modo per scaricare le tensioni e le grandi fatiche accumulate in duri mesi di lavoro.

Nel corso degli anni, le cene sono state allestite nei luoghi più caratteristici della città: Castello ha allestito le sue cene a Prà del Moro, al Palaghiaccio di Felzre e in Piazza Maggiore. Duomo lungo Campo Giorgio. Port'Orta in piazzetta Cortesen e Santo Stefano in piazzetta Trento e Trieste. Dall'edizione 2005 invece, si è pensato di raggruppare tutte le cene nel centro della città, in modo da avere un unico punto di riferimento e un momento di aggregazione comune.

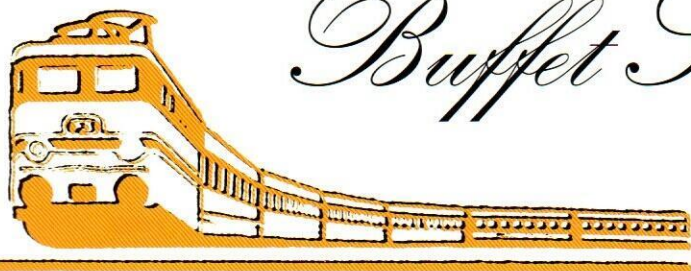
Oltre ai cibi e alle bevande ogni Quartiere organizza la propria cena al meglio con spettacoli, musica e balli, perché la sfida è già cominciata: una sfida a chi organizza nel migliore dei modi i propri banchetti e riesce ad attirare il maggior numero di persone.



LE GARE



Per riuscire a conquistare il drappo dei quindici ducati d'oro, i quattro Quartieri devono gareggiare in quattro gare, ognuna delle quali assegna un diverso punteggio. Le prime due gare, il tiro con l'arco e la corsa della staffetta sono disputate il sabato sera in Piazza Maggiore mentre le altre due, il tiro alla fune e la corsa dei cavalli si svolgono la domenica pomeriggio a Prà del Moro. Alle prime tre gare si assegna un punteggio di 9, 6, 5 e 4 punti rispettivamente al primo, secondo, terzo e quarto classificato. Nella corsa dei cavalli invece il punteggio è segnato diversamente: 12, 10, 7, 6, 5, 4, 3 e 2 punti rispettivamente al primo cavallo, secondo, terzo, quarto, quinto, sesto, settimo e ottavo. Il regolamento è applicato dal Capitano del Palio, affiancato da quattro Direttori di gara, da quattro Maestri di Campo in rappresentanza dei Quartieri e due Magistrati, i quali, conclusi i giochi, redigono la classifica generale. Verificata la classifica finale, il Capitano del Palio proclama il Quartiere vincitore. In caso di parità la vittoria va al Quartiere che nell'ultima gara valida ha ottenuto il miglior piazzamento.



Buffet Stazione F.S.

FELTRE (BL)
Tel. 0439.2736 - Fax 0439.83011

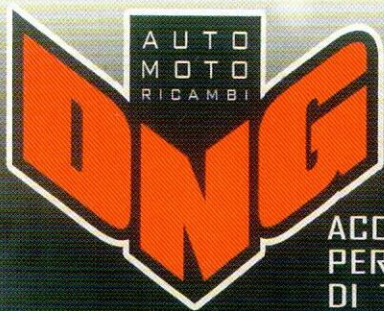
Caffetteria e ristorante

Giornali e Tabacchi

IL CORTEO

Il palio di Feltre è caratterizzato anche e soprattutto dal suggestivo corteo storico che si snoda per la città la domenica del Palio: una serpentina coloratissima e spettacolare dal grande fascino che attira centinaia di persone. Alla sfilata partecipano tutti e quattro i Quartieri, ognuno con il proprio porta stendardo, gruppo di dame e cavalieri, armigieri, arcieri, popolani, giullari ecc. accompagnati dal rullio dei tamburini e dallo sventolio degli sbandieratori. È un corteo di grande fascino che riscuote sempre uno scroscio di applausi da parte del pubblico.

Il fascino del corteo storico è soprattutto rappresentato dal suggestivo apparato costumistico. Le prime bozze dei costumi impiegati furono realizzate grazie alla collaborazione della pittrice Marula Tarricone, che s'ispirò alle numerose iconografie quattrocentesche del nord Italia, per i costumi feltrini, e ai dipinti lagunari per gli abiti veneziani. I principali materiali utilizzati, nell'abbigliamento nobiliare dell'epoca, furono il lino, la lana, il velluto e quel particolare tessuto fatto per metà di lana e per metà di canapa, chiamato mezzalana. Mentre i popolani e i contadini vestivano rozze tuniche e poveri sai.



ACCESSORI E RICAMBI
PER AUTO E MOTO
DI TUTTE LE MARCHE

Viale Pedavena, 9 - 32032 Feltre (BL) Tel. 0439-305127 fax 0439-022006

mail: info@dngricambi.it

www.dngricambi.it



**Centro Cinofilo
QUA LA ZAMPA**

**EDUCAZIONE CINOFILA
CON APPROCCIO COGNITIVO-ZOOANTROPOLOGICO**

Loc. Nemeoggio di Feltre (BL) - Tel. 349 3451696
www.qualazampafeltre.it

PROGRAMMA PALIO

Sabato 28 Luglio 2012

Sala degli Stemmi

ore 17.30: Presentazione Palio 2012,
inaugurazione della mostra del maestro
autore del Drappo Lino Epiphany

Piazza Maggiore

ore 20.00: Sfida tra musicisti e sbandieratori
dei 4 quartieri

Venerdì 3 agosto 2012

dalle 19.30: Cene dei Quartieri:

Campogorgio - Quartiere Port' Oria

Piazza Isola - Quartiere Duomo

Largo Castaldi - Quartiere Castello

Piazza Trento e Trieste - Quartiere Santo
Stefano

La moda che sorprende!

Femme

DI BARBARA VALERIO

Joust For You

Twin Set

Magazzini del Sale

VIA LIBERAZIONE, 12

FELTRE (BL)

TEEFONO 0439 81681

Sabato 4 agosto 2012

Centro storico

ore 15.00: Apertura taverne
ore 15.00: Mercatino Medievale a cura dell'Associazione Palio di Feltre e dei Quartieri del Palio di Feltre. Spettacoli itineranti medievali nella Cittadella

Piazza Maggiore

ore 21.00: Ingresso in Cittadella dei Quartieri
Fiaccolata

Cerimonia di dedizione

Lancio della Sfida

Tiro con l'arco

Esibizione Sbandieratori Città di Feltre

Staffetta

ore 24.00: Minestrone per tutti

Domenica 5 agosto 2012

Duomo San Pietro

ore 10.30: Santa Messa

Benedizione cavalli

Sfilata piccolo corteo storico

Centro storico

ore 15.30: Spettacolo Sbandieratori Città di Feltre

Sfilata del grande corteo storico

Prà del Moro

ore 17.30: Ingresso in campo del grande corteo storico

Gara tiro alla fune

Spettacolo di intrattenimento

Palio di Feltre: gara dei cavalli

Consegna Drappo del Palio 2012 al Quartiere vincitore

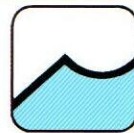
AUTOLAVAGGIO DE BONI

LAVAGGIO AUTO € 6,00

possibilità di lavaggio
FURGONI e FUORISTRADA



FELTRE (BL) - Z.I. Peschiera
Via Cav. Vittorio Veneto
Tel. 0439.304923



PIDACO

di Dalla Corte M. & C. s.n.c.

VIA S. MARIA DEL PRATO, 4 - 32032 FELTRE (Belluno)
Telefono 0439.80543 - Fax 0439.81577
www.pidaco.it - e-mail: info@pidaco.it



CONTE

DAL 1950

I nostri negozi sono a:

Feltre - Longarone - Sedico - San Vito di Cadore

www.contecalzature.it

Vivi con noi il Bellunese e le Dolomiti

Estetica

Antonella Bertoldin

Largo Castaldi, 3 - FELTRE (BL) - Tel. 0439 89699
- Lunedì chiuso -

Elettromeccanica Feltrina snc

dj Sasso C. & Giacometti S.

RIAVVOLGIMENTO MOTORI
RIPARAZIONE ELETTROUTENSILI

Via Cavalieri
di Vittorio Veneto, 10/L
FELTRE (BL)
Tel. e Fax 0439 304567

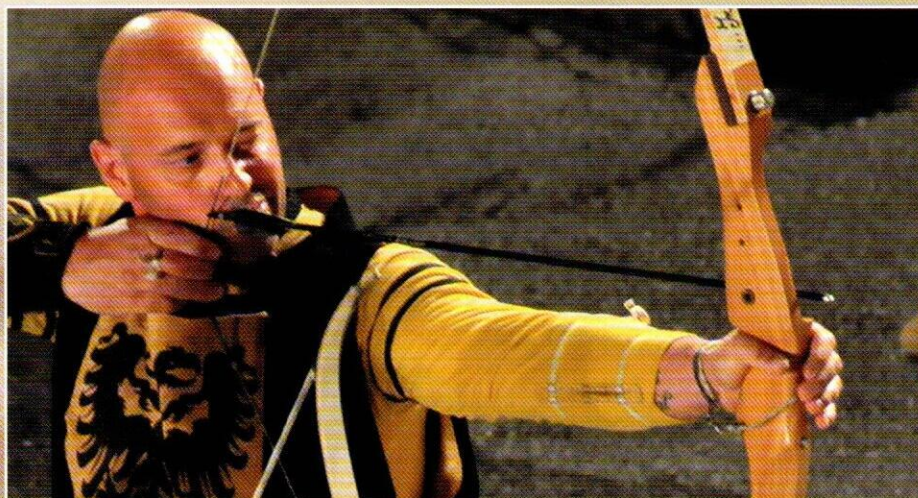
Bed & Breakfast

PORT'ORIA



Via Cavour, 53 - FELTRE (BL)
Tel. 0439 89349

TIRO CON L'ARCO



Con i tempi che corrono...
FAI IL PIENO DA NOI!

Via Vigne Basse, 3 Anzù - Feltre BL - TEL. 0439/2810 - FAX 0439/849273 - E-Mail: feltregas@feltregas.it

I due arcieri di Quartiere dispongono ciascuno di tre serie di cinque frecce, che tirano in contemporanea sullo stesso bersaglio posto alla distanza di 20 metri.

Il bersaglio sul paglione ha un diametro di 42 cm. ed i punti vengono assegnati in questo modo:

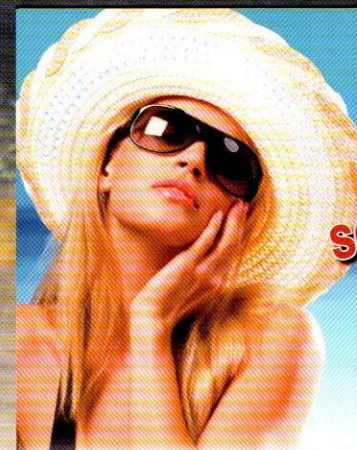
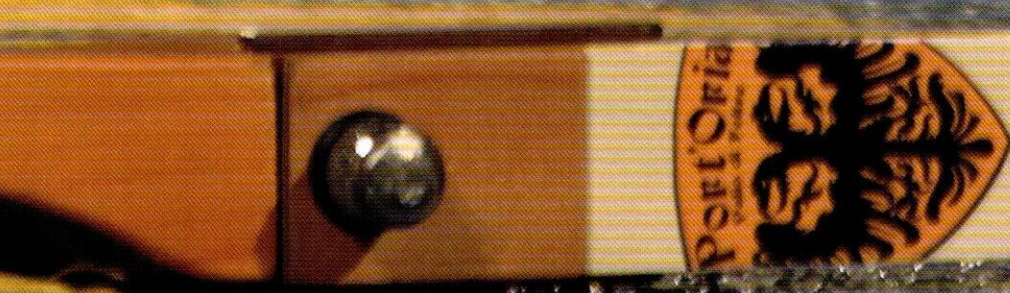
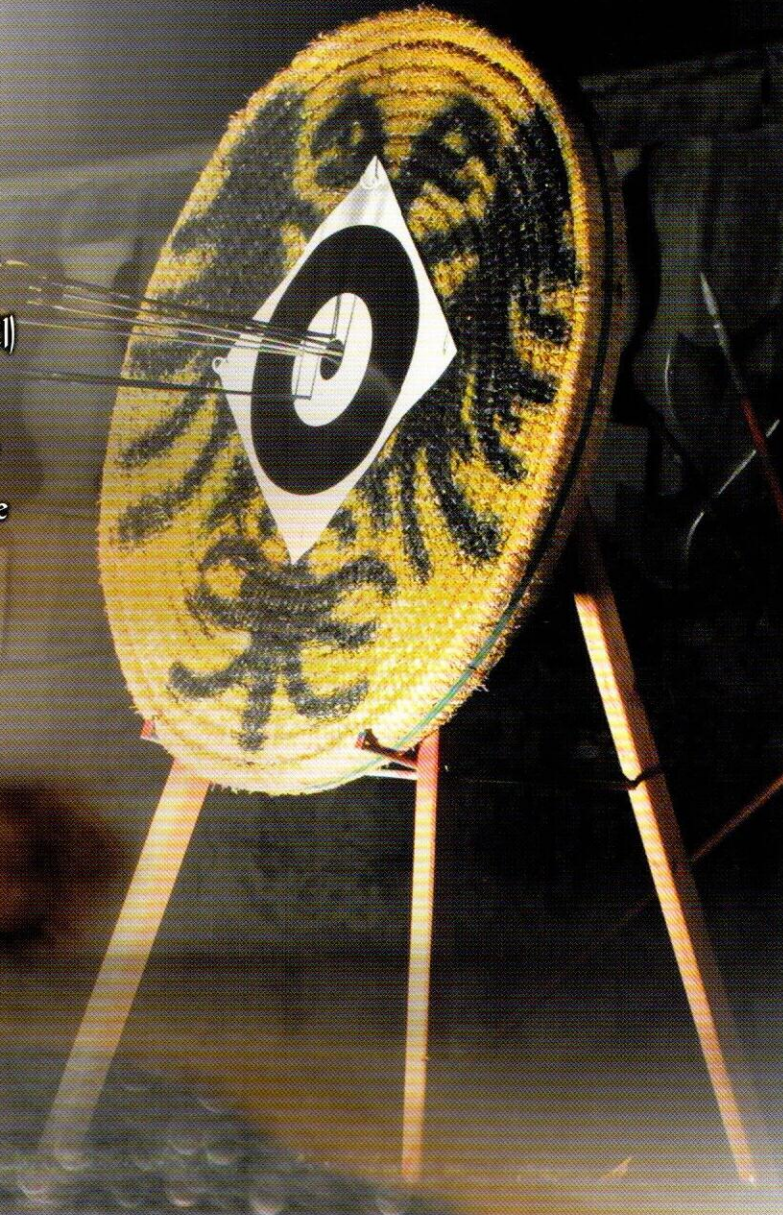
Punti 5- al centro (cm 7) punti 3- (sulla fascia bianca cm 21) punti 1- (sulla fascia nera cm 14).

Le frecce devono essere scoccate in un tempo massimo di cinque minuti a serie. Gli atleti gareggiano con l'arco "nudo" e viene consentita l'attrezzatura più spartana e personale come frecce, parabracchio, parapetto, dragona, paradita e faretra.

Il Port'Orla è fiero di avere degli arcieri di tutto rispetto che ci onorano del loro impegno da diversi anni, rimanendo imbattuti dal 1997 al 2010 (con due terzi posti nel 2001 e 2006 e un secondo posto 2011).

Cescato Denis Zannol Dino

D'Agostini Matteo Lucenti Cristina Selvadego Giuseppe
(per contatti Zannol Dino 338-1998374)



Luglio e Agosto occhiali a POCO COSTO!

SCONTO DAL 20% AL 50%
SU OCCHIALI DA SOLE

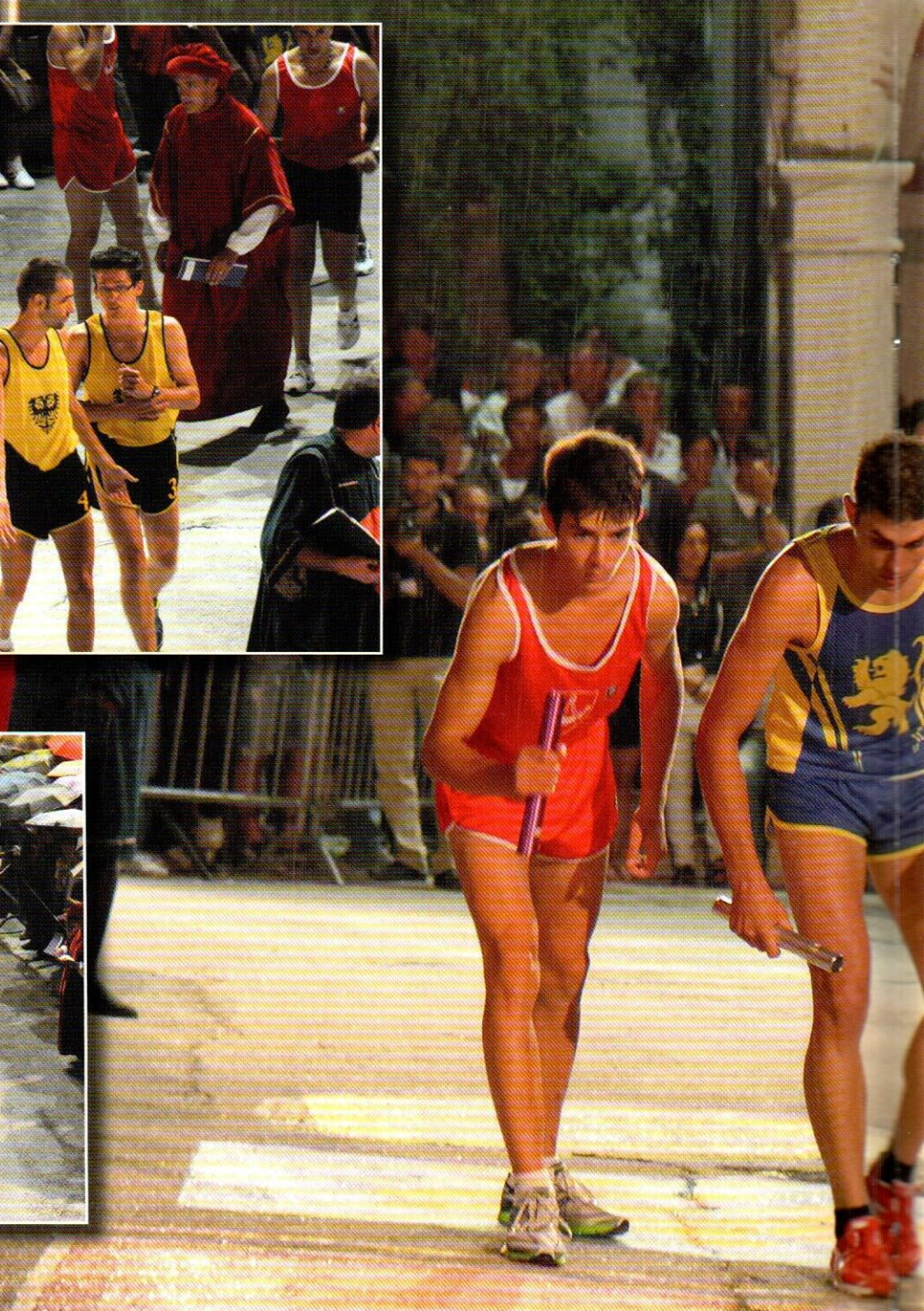
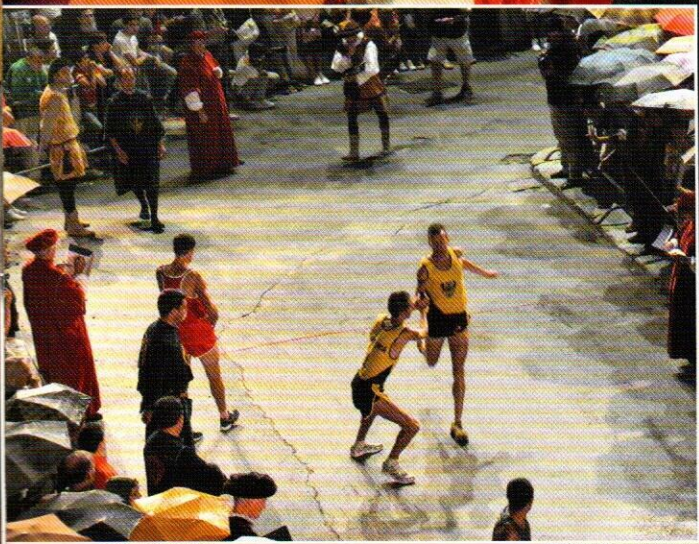
SCONTO 50%
SU LENTI PROGRESSIVE

SCONTO 50%
SU LENTI ALTO INDICE

Ottica Fertonani

In centro a Feltre, in Via XXXI Ottobre, 17 - Tel. e Fax 0439 2112

STAFFETTA



Elettrauto Cossalter
di Cossalter Maurizio & Fabio



Via Dell'Artigianato, 38 - 32020 LENTIAI (BL)
Tel. 0437.750840

MATERIALI
EDILI
FRARE

**EDILIZIA
FRARE S.R.L.**

- PIETRE E SASSI DA MURO • FONTANE
- FIORIERE • MATERIALI EDILI
- ARTICOLI DA GIARDINO • BARBECUE

Deposito: 1) Via Erizzo - Tel. 0423 1904903
2) Via Prà Fontana 105 - Valdobbiadene (TV)
Tel. 335.7025217 - Fax 0423.1904903
www.ediliziafrare.it - E-mail: info@ediliziafrare.it
Sede: Via Del Canisel, 7 - Valdobbiadene (TV) - Tel. e Fax 0423.973003



Ogni Quartiere partecipa con quattro atleti, che devono compiere un percorso suggestivo lungo il centro storico della cittadella, con un tragitto che si snoda in notturna partendo da Piazza Maggiore, per proseguire lungo via Paradiso, e per risalire il colle in via Mezzaterra, con ritorno in Piazza, con una pendenza discontinua che taglia le gambe anche ai migliori professionisti. Proprio in quest'ultimo tratto si vive il fulcro della gara: molti hanno un crollo, altri un allungo incredibile, sostenuti ed incitati dal crescente rullio dei tamburi e dalle grida dei contradaioi, che si sgolano ad ogni passaggio del testimone. Tutto questo sino alla quarta frazione l'ultima, dove ognuno, con il cuore in gola, spera di poter vedere il proprio portacolori di Quartiere in testa agli altri.

Ognuno partecipa con il massimo agonismo, al di là che al risultato finale si unisca l'euforia della vittoria o l'amarezza della sconfitta. Ma in fondo questo è il Palio di Feltre, questa è Port'Orta, orgogliosa dei suoi agili e veloci portacolori e fiera delle enormi soddisfazioni che essi continuano a regalare, rendendola competitiva e temuta dai Quartieri rivali.

Carniel Tommaso De Paoli Livio Priqol Nicola Sacchet Lucio
(per contatti Sacchet Lucio 0439-391431, 328-8296107)



ZATA s.r.l.

**TRASPORTI E
DEPURAZIONI**

ESPURGO - FOGNATURA

TRASPORTO RIFIUTI SPECIALI E TOSSICO/NOCIVI

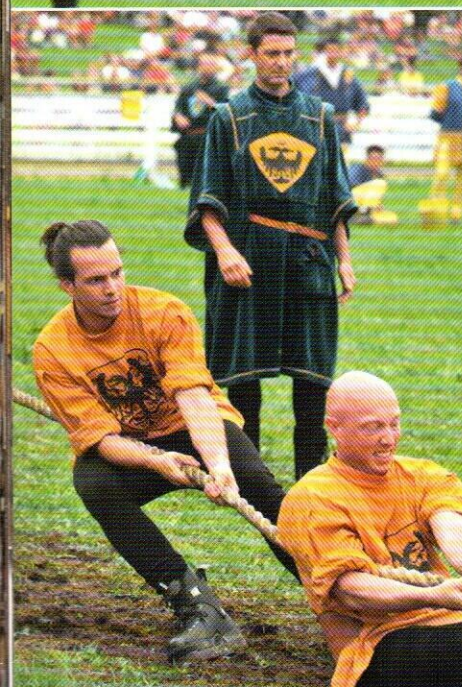
SMALTIMENTO RIFIUTI - ANALISI CHIMICHE

Via Cavalieri di Vittorio Veneto, 35/B - FELTRE (BL)

Tel. 0439.304950



TIRO ALLA FUNE



AUTOFFICINA F.lli DE LAZZER

RIPARAZIONE
PARABREZZA

Servizio
Frigoriferi

di Luciano & Lorenzo & C. s.a.s.

Via Nazionale, 36 - 32020 BUSCHE di CESIOMAGGIORE (BL)
Tel. 0439.391137 - Fax 0439.391218



Vemer SPA
www.vemer.it

Vemer S.p.A.

I - 32030 Z.I. Villapaiera - Feltre (BL) - Via Camp Lonc, 16
Tel. +39 0439 80638 - Fax +39 0439 879877 - info@vemer.it



G.M. sas di MONFE' & C.

Via dell'Artigiano 96 - LENTIAI (BL)
Tel. +39 0437 552072
Fax +39 0437 551210
gmcchiali@tiscalinet.it



IMECO
Covering Systems

www.imecosrl.net

Via Camp Lonc 1 - Feltre BL - Tel. 0439 844051 - Fax 0439 844.044

La gara del tiro alla fune si disputa la domenica pomeriggio all'interno dell'anello erboso di Prà del Moro. Ogni Quartiere concorre con una squadra composta da cinque atleti.

Il peso complessivo della squadra non deve superare i 450 Kg. Ogni Quartiere può avere un "coach" a dirigere i tiratori durante la gara che occuperà una posizione indicata dal giudice di gara.

Gli atleti devono avere una casacca con lo stemma del Quartiere, le calzature devono avere suola, tacchi e bordi dei tacchi lisci. Non sono ammesse punte e piastrelle di metallo. Sono permesse quarnizioni di metallo fatte a ferro di cavallo applicate al tacco solo se completamente amalgamate al cuoio sotto e a lato. Sono permesse cinture per gli addominali solo se indossate sopra il costume. È permesso l'uso di gesso (non resine) per le mani.

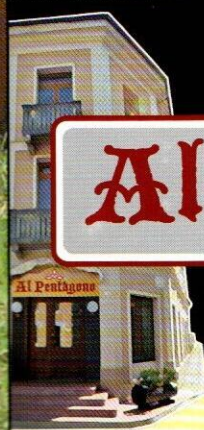
Per la gara si usa una corda la cui circonferenza deve misurare più di 10 cm e non deve superare i 12,5 cm. La corda non deve presentare né nodi né altri appigli per le mani. Sul campo di gara è segnata sul terreno una linea verticale che indica il punto dove deve essere posizionato il centro della corda all'inizio del tiro.

Nessun tiratore può impugnare la corda entro 4 m dal centro.

Vince la squadra che riesce a trascinare l'altra squadra oltre il segno dei 4 m regolamentari.



Bonfitto Davide, Celentini Giuseppe, Corso Erik



Al Pentagono

È APERTO!

Nuova Gestione

A Mezzogiorno Menù
a prezzo fisso: € 12.00

Ristorante con "Cucina Espressa" - Pizze Speciali solo con prodotti di stagione
Cene Aziendali - Piccoli Banchetti per Cerimonie

Piazza Tiziano Vecellio, 1 - 32030 Seren del Grappa (BL) - Tel. 0439.44750

È gradita la prenotazione - Chiuso il martedì

CORSA DEI CAVALLI

Il momento più atteso e il più spettacolare è quello della sfida finale, la corsa dei cavalli, particolarmente emozionante perché è l'ultima gara che scandisce la fine della manifestazione, incoronando il Quartiere vincitore.

Ciascun Quartiere mette in campo cavalli e fantini di nota fama, importanti nomi dell'ippica, abituati a dar spettacolo, e molti di essi partecipanti anche a importanti Palii come quelli di Siena e di Asti.

I cavalli che vengono schierati al canapo sono otto, due per ogni Quartiere, allineati alla partenza secondo sorteggio. La gara consta di tre giri sull'anello sabbioso, e la vittoria finale è data dalla somma dei due migliori piazzamenti.

Il nostro regolamento veterinario viene introdotto per l'edizione del palio 2007, è stato richiesto a Roma al Ministero della Salute e da esso sono state prese delle indicazioni per la stesura dell'Ordinanza Ministeriale 21 luglio 2009 e successiva 21 luglio 2011 per la tutela animale delle manifestazioni di Palio con corse di equidi.

Per esempio: le condizioni del tracciato della pista, la presenza di ambulanze veterinarie e il veterinario della ASL territoriale, che da noi è anche il presidente della Commissione veterinaria.

Il regolamento delle tre gare rimane invariato sino al 2013, mentre quello veterinario ogni anno porta delle modifiche, motivato in primis per le variazioni introdotte nel rispetto dell'O.M. Martini 2009 e successiva 2011, e per le eventualità e problemi che si possono emergere.

Per il Palio 2012 si sono rese necessarie ancora delle integrazioni al regolamento veterinario per renderlo ancora più efficiente e rigoroso.

Quindi si è intervenuti, in accordo con il responsabile del "Servizio di Sanità Animale" dell'ULS 2 di Feltre e responsabile della Commissione veterinaria del Palio, dott. Pierangelo Sponga, assieme ai presidenti dei Quattro Quartieri ed il Responsabile dell'area Prà del Moro Alfonso Sampieri, con l'aiuto legale dell'avvocato



**MORSEL**
Microtorneria
Minuterie metalliche di precisione

Pensa a qualcosa... Noi la facciamo!

Via dell' Artigiano, 87/A - 32020 Lentiai (BL)
Tel 0437 552 296 - Fax 0437 551 084
www.morsel.it - info@morsel.it

www.maset.it

**MASET**
LOGISTICA & SPEDIZIONI

Via Vittorio Veneto, 22 - Lentiai (BL) - Italia
Tel. 0437.553711 - Fax 0437.553737

NP Maglieria *Da noi... la maglia che non trovate più!*

Made in Italy

Via dell' Artigiano - 32026 MEL (BL) - Tel. e Fax 0437 752218
npmaglieria@libero.it



Silvia Zanella. Il Nuovo regolamento è così completo sia per la tutela animale sia per quella legale, basandosi sulle normative nazionali UNIRE. È cambiato lo stallaggio, ogni Quartiere si gestisce in proprio la sua scuderia nei giorni antecedenti il Palio, vengono fatti i prelievi di sangue già all'arrivo a Feltre degli equidi, e cosa di grande importanza, i prelievi per l'antidoping vengono fatti a tutti e otto i cavalli alla fine della corsa del Palio.

Cambiano anche le sanzioni che in caso di positività all'antidoping del cavallo prevedono la cancellazione dall'ordine d'arrivo, e quindi viene messa in discussione anche l'assegnazione del Palio se un cavallo vincente eventualmente risultasse "non negativo" ai test. Sicuramente un regolamento molto curato e più restrittivo, che cerca di tutelare al massimo sia la sanità animale sia l'insieme della gara equestre del Palio di Feltre.

Alfonso Sampieri



**ALPINIA
ITINERA**

VIAGGI, LIBRI E SERVIZI PER IL TERRITORIO

**Tour Operator - Agenzia di Viaggi partner
Trenitalia - Libreria - Casa Editrice e
studio grafico - Succursale TCI
Studio di progettazione**

TREKKING CAMMINO DELLE DOLOMITI
dall'1 al 30 Agosto 2012 in 30 tappe
ALTE VIE DELLE DOLOMITI

**Servizi di incoming e di promozione del territorio
Punto informativo e documentale sulla Valbelluna e le Dolomiti**

a SANTA GIUSTINA (BL) IN VIA CASABELLATA N. 20 (Condominio Egretta Alba - Aironi)
Tel. 0437-859310 - Fax 0437-1952000 - E-mail info@alpinia.eu - Sito web www.alpinia.eu

TAMBURINI

Che Palio sarebbe senza il suono dei tamburi e il fruscio delle bandiere nell'aria? Ecco quindi che il Quartiere Port'Orta è lieto di presentare il suo fantastico gruppo di Tamburini e Sbandieratori, composto da volenterosi ragazzi e ragazze che con impegno e dedizione tengono alto il nome dell'aquila bicipite e che vi faranno innamorare del Palio di Feltre. Il gruppo nel corso del 2012 ha avuto l'onore di essere invitato in diverse cittadine del Veneto per allietare altre manifestazioni.

Prima tra tutte è da riportare la nostra partecipazione alla Dama Castellana, che ha riconfermato il nostro solido legame con il Gruppo Tamburini e Sbandieratori di Conegliano e ci ha dato come sempre la possibilità di farci conoscere in città, ma soprattutto di condividere con loro momenti indimenticabili.

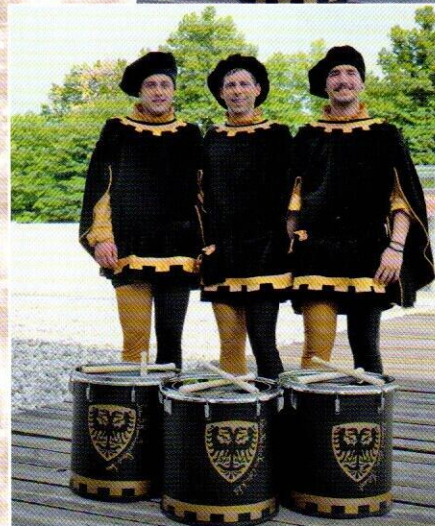
I nostri colori si tuffano nel passato durante il "Palio dei vecchi mestieri" a Francenigo (TV), dove abili artigiani con la loro esperienza faranno rivivere le arti di un tempo. I tamburi e le bandiere oro-neri anche dopo il Palio continuano a mettere in mostra la loro bravura in ulteriori eventi, a dimostrazione che questo gruppo non si ferma proprio mai!

Infine vogliamo ricordare la straripante vittoria nel 2011 della "Sfida Musici e Sbandieratori dei 4 quartieri", che ha dato consapevolezza delle nostre capacità e allo stesso tempo ci sprona a migliorare ogni giorno. Seguite quindi la nostra musica, amate le nostre bandiere, incitate i nostri atleti, fatevi travolgere dal nostro entusiasmo perché con noi il Palio di Feltre prende vita!

Da sn. Diego Capraro, Monica Capraro e Stefano Mazzocco

In alto da sn. Nicole Curto, Benjamin Decet, Veronica Costa, Elisa Grisot. In basso da sn. Valentina Malago, Daniela Gentilin

Da sn. Giulia Tallin, Stefano Roncen, Simone Maddalozzo, Monica Bordin



Da sn. Tommaso Riva, Andrea Sacchet, Maddia Burzi

Da sn. Chiara Spada, Valentina Gris



Via A. Vecellio, 43
NORCEN di PEDAVENA (BL)
Tel. 0439 301706
Fax 0439 317056
www.alpinanorcen.it
info@alpinanorcen.it

MONTELLO SPURGHI di Baù Fabio

- Pronto intervento h 24/24
- Espurgo fognature e pozzi neri
- Videoispezione fognature
- Smaltimento rifiuti industriali speciali
 - Bonifiche ambientali
 - Allagamenti
- Lavaggio e disintestamento tubazioni con sonde ad alta pressione

Montello Spurghe - Via della Vittoria, 33 - Volpago del Montello (TV)
Tel. 0423 619949 - Cell. 3396156584

SBANDIERATORI

Junior da sn. Carlotta Giordano, Chiara Carniel, Michela Gentilin, Beatrice Coppi



Da sn. Sara Bortolas, Erica Zatta, Mattia Cecchet, Ludovica Tasin, Giada Dal Molin



Da sn. Fabio D'Agostini, Andrea Cassan




Da sn. Luca Zabet, Nicola Maddalozzo, Stefano Groff, Davide Riva



Da sn. Elisa Melchiorretto, Giulia Chiesurin




**CAMPAGNA
AMICA**
La Bottega

Sulla tua tavola la garanzia di un prodotto italiano genuino e controllato. Prodotti agricoli di stagione convenzionali e biologici, Dop ed Igt.

A Feltre, via Bacchiglione.
Vicino alla rotatoria di Pasquer



Rivenditore appartenente al circuito Carta Qualità del Parco Nazionale Dolomiti Bellunesi



BAR ALLA CHIUSA

aperto tutti i giorni dalle 5,00 alle 21,00
COLAZIONI - PRANZI VELOCI

Strada Regionale Feltrina 17
ANZÙ - FELTRE (BL)



STAZIONE di SERVIZIO
ed accessori auto
"SELF 24 ore"

Crestani Giuseppe - Viale Piave, 5 - FELTRE (BL) - Tel. 0439.2101

La Spazzola

di De Boni Oriano

per uomo

Borgo Ruga, 4
Feltre (BL)

Tel. 0439 89644

PORTONI INDUSTRIALI E CIVILI - INFISSI IN ALLUMINIO
TECNOLOGIE PER L'EDILIZIA - PICCOLA CARPENTERIA

PRO METAL 2001

Produzioni metalliche

Via Campo 18/i - Santa Giustina (BL)
Tel. 0437 888860 - Fax 0437 857280
E-mail: uff.tec@prometal2001.com



centrale

Bar Trattoria

Via Anzù, 1 - FELTRE (BL)
Tel. 0439 2832



OSTERIA MEZZATERRA

happy hour 5-7 p.m.
wednesday dj session
friday fresh oysters
saturday lounge

via mezzaterra feltre

TECNOGOMME

di Dalla Caneva Armando

Via Trevigiana, 6 - FELTRE (BL) - Infotel - Fax 0439 83055
E-mail: tecnogomme2@virgilio.it

sara

Assicurazioni

RUGGERI N. s.n.c.

Agenzia di FELTRE - Via Trevigiana, 1
Tel. 0439.80280



di De Simoi Roberto & C.

Via Della Chiesa, 33 - Feltre (BL) - Tel. 0439 83550

Novità assoluta in provincia di Belluno:

- Produzione pane con lievitazione naturale (senza uso di lievito di birra)
- Nuova tecnologia per un prodotto con alta digeribilità e maggior qualità

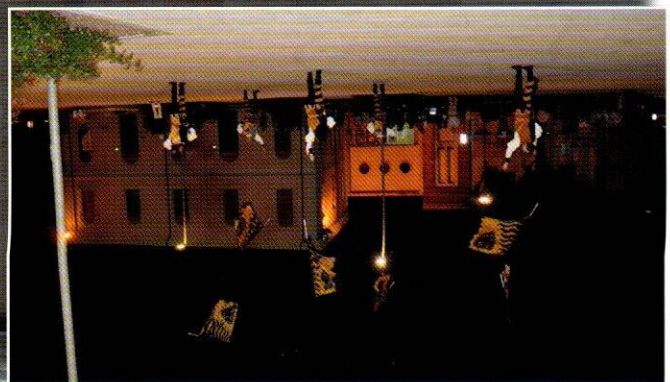
Riscopri profumi e sapori di una volta:

con il generatore di lievito madre e il forno a paletta che cuoce come nei vecchi forni in muratura

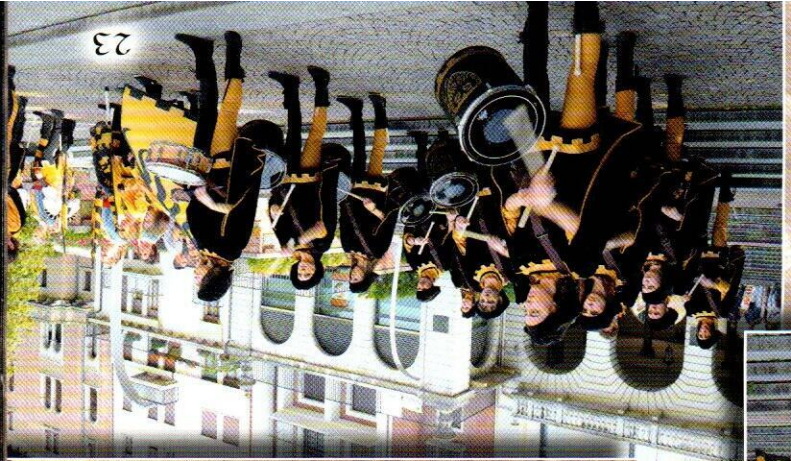
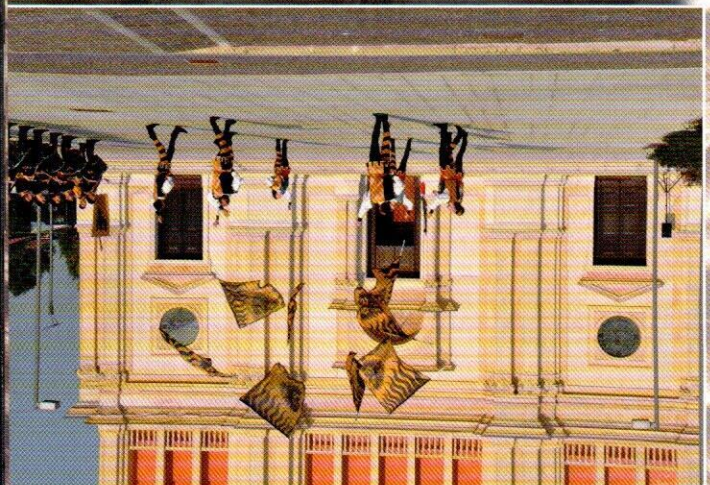


NON SOLO PALIO...

Alcune foto dello Spettacolo di Minerbe (VR, 24 Settembre 2011) in occasione del decimo anniversario del gemellaggio con la città tedesca di Schwabenneim per una giornata di festeggiamenti e di intrattenimento grazie al supporto di tamburini, sbandieratori, armigeri e al bellissimo spettacolo di fuoco.

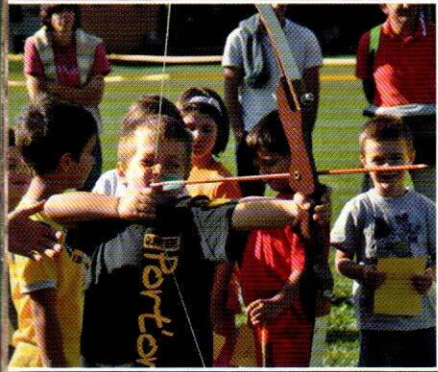
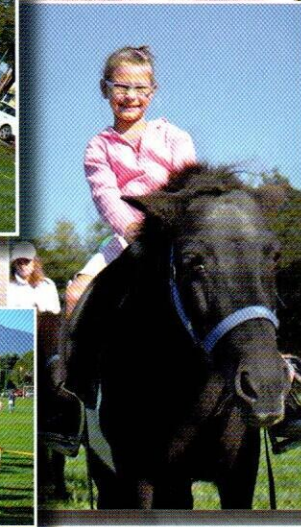


Uscita a Conegliano, in occasione della Dama Castellana



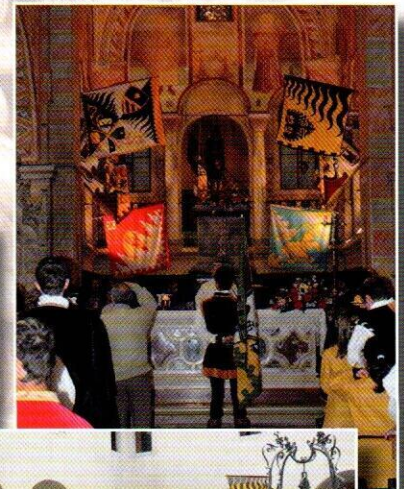
IL PALIO DEI BAMBINI

Seconda edizione del Palio dei Bambini di domenica 3 ottobre 2011 presso gli impianti sportivi di Nemeoggio.



SAN VITTORE

Domenica 13 maggio 2012 si è svolta la tradizionale Messa dedicata ai S.S. Patroni della Città presso il Santuario-Basilica dei S.S. Vittore e Corona.



Birreria Pedavena



Viale Vittorio Veneto, 76 - Pedavena (BL)
Tel. 0439 304402 - Fax 0439 304663

www.labirrieriapedavena.com - labirreria@libero.it

V.I.P. "veci in pension"

Marco Campigotto



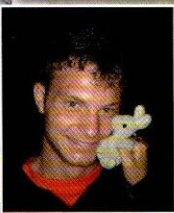
Ivan Burqoni



Eleonora Riva



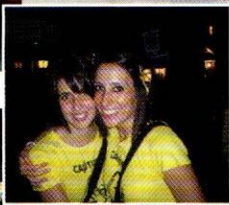
Manuele Corrent



Stefano Barioli



Alice Cecchet



Nonostante la riforma del lavoro della "cara" Elsa Fornero abbia prolungato l'età pensionabile, alcuni portoriani sono riusciti a fregarla in tempo. A causa della vecchiaia e acciacchi vari, alcune delle nostre colonne portanti a malincuore hanno deciso di appendere tamburi e bandiere al chiodo, mantenendo comunque Port'Orìa nel cuore.

Cominciamo dagli sbandieratori, appende la bandiera al chiodo Marco Campigotto detto Marcio (anche per via dell'età). La sua carriera è iniziata nel settembre del 2000, prima uscita alla fiera di Visnadello (TV) dopo quattro allenamenti. Da lì è iniziata la sua impresa nel Quartiere portando a casa molte vittorie alla sfida musici e tamburini Palio di Feltre: 2006/2007/2008 coppia Campigotto Marco - Prigol Nicola; 2009 grande squadra; 2010 piccola squadra Nicola Marco Ivan Stefano; 2011 singolo Marco Campigotto e piccola squadra Marco Nicola Ivan Stefano e la combinata. Un grazie per la sua passione dedizione e allegria data agli sbandieratori e al gruppo.

Ivan Burqoni detto Tafano, el vecio del gruppo è entrato a far parte del gruppo nel 2009 e con la sua esperienza ha dato ottimi consigli a tutti. Al fianco di Nicola Maddalozzo ha portato a casa le vittorie nelle coppia del 2011 e piccola squadra, 2010 piccola squadra e 2009 grande squadra.

Eleonora Riva ha iniziato nel 2006 ha dato un valido sostegno al gruppo impegnandosi anche per un'anno come responsabile sbandieratori. Tocca alla parte dei tamburini, appendono al chiodo il tamburo: Corrent Manuele detto Manu, ha iniziato nel 1996, tra allenamenti di calcio e lavoro si è sempre impegnato nel gruppo dando un valido aiuto a tutti con la sua esperienza.

Stefano Barioli detto Bibi, ha iniziato nel 2002, anche lui el vecio del gruppo ha sempre partecipato con impegno e simpatia dedicandosi anche ai gadget di tamburini e sbandieratori.

Alice Cecchet detta Fifi ha iniziato nel 2007 in sordina la sua entrata nel gruppo per poi esplodere in simpatia e allegria, impegnandosi tra università e allenamenti ha dato sempre un valido aiuto. Con queste poche righe ragazzi il gruppo tamburini e sbandieratori del Quartiere Port'oria vi ringrazia per tutto il vostro impegno, tempo dato al gruppo e alla vostra simpatia e allegria.

RAGAZZI GRAZIE
E VIVA PORT'ORIA!

Vi ospitiamo
dal 1800,
vi aspettiamo sempre

HOTEL DORIGUZZI
Viale del Piave, 2 - 32032 Feltre BL - Italia
tel. +39 0439 2003 fax +39 0439 83660
www.hoteldoriguzzi.it info@hoteldoriguzzi.it



DORIGUZZI HOTEL
feltre

Alimentari - Sori ^{dal} 1927

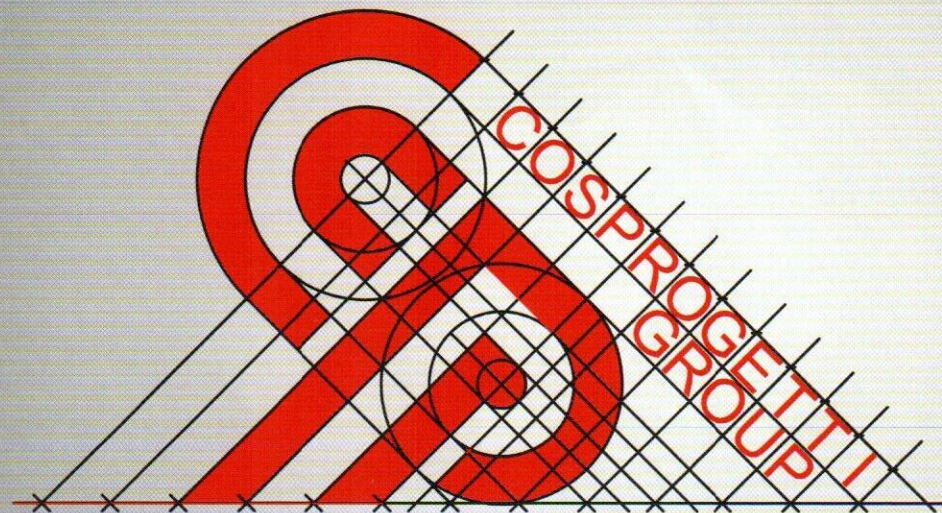
Via Nemeggio, 21
FELTRE (BL)
Tel. 0439.391144



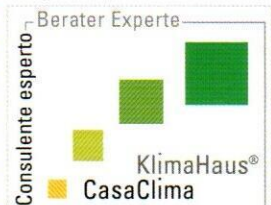
dei F.lli Biesuz snc
Via Casonetto, 174 FELTRE (BL)
Tel. 0439 391148 - Fax 0439 391148
alb.rist.sagittario@libero.it
www.albergosagittario.it

CHIUSO IL GIOVEDÌ

*La sala ristorante ampia
ed accogliente dispone di 80 posti adatti per degustare
una cucina varia e fantasiosa;
menu di pesce anche senza prenotazione
carne alla griglia e primi di produzione propria
Dispone di camere accessibili ai disabili*



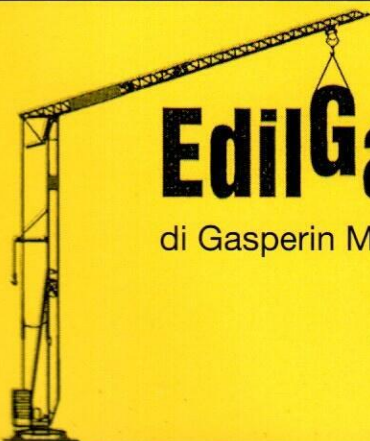
www.cosprogettigroup.eu



Cesiomaggiore
Tel. 0439/438240

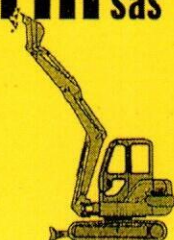
Seren del Grappa
Tel. 0439/44799

Mel
Tel. 0437/749282



EdilGasperin sas

di Gasperin Mauro & C.



Via Nuova Superiore, 10/A
Samone (TN)
Tel. 0439.59775

GADGET

Il Quartiere Port'Orla è stato il primo a lanciare l'idea di promuovere la propria immagine attraverso la realizzazione di una notevole quantità di oggetti marcati con lo stemma giallo-nero. Si ricorda che, per chi fosse interessato, nei giorni del Palio è possibile acquistare una notevole quantità di gadget portoriani (magliette, foulard, cappellini, bandane, ombrelli, cravatte, bandiere ecc. presso gli appositi stand preposti in occasione della manifestazione, in particolare durante lo svolgimento delle Cene di Quartiere, o previa telefonata al Responsabile magazzino-gadget.



CONSIGLIO DIRETTIVO

Cescato Denis
PRESIDENTE

Bonello Luca
VICE PRESIDENTE
RESPONSABILE CENE
3290150249

Bonello Aldo
RESPONSABILE CENE
3382435889

Durighello Fabienne
VICE PRESIDENTE
RESPONSABILE SARTORIA - CORTEO
3405478448

Bordin Diego
CONSIGLIERE

Bonello Davide
LOGISTICA CENE
3477481854

Lazzarotto Marzia
RESP. EDIZIONE GIORNALINO
3493451696

Cian Cristiano
RESPONSABILE MAGAZZINO

Grisot Flavio
MAESTRO di CAMPO

Zannol Dino
RESPONSABILE ATLETI

Campigotto Marco Hubert
AIUTO MAESTRO DI CAMPO

Sciaqura Daniela
SEGRETERIA

Moino Alessandro
RESPONSABILE CORTEO
3287035028

Sacchet Andrea
RESPONSABILE SBANDIERATORI
3473385608

Tallin Giulia
RESPONSABILI TAMBURINI
3407701809

Biesuz Francesco
GADGET

Costa Erich
AIUTO GADGET

Menequz Alberto
CONSIGLIERE

Corrent Michel
RESPONSABILE FRAZIONI

Bordin Monica
AIUTO TAMBURINI

Gris Valentina
AIUTO TAMBURINI

Groff Stefano
AIUTO SBANDIERATORI

Aiuti esterni
Roberto Zito
Ass. San Benedetto di Cellarda
Donne del Casel di Cellarda
U.S. San Vittore Anzù
Comitato Giovanile
Festeggiamenti Arsié
Figuranti Corteo Storico

**VAL
PIAVE**

assicuratrice

 **GRUPPO
ITAS**
ASSICURAZIONI

PENSPLAN PLURIFONDS

p.i. Marino Maccagnan
AGENTE IN FELTRE

dott. Denis Maccagnan
AGENTE IN FELTRE

FELTRE (BL) - Via Peschiera, 1 - Tel. e Fax **0439.2847**
agenzia.vp.feltre@gruppoitas.it

BOSCH
Service



Tonin Ivano
autofficina

Viale Pedavena, 9 - FELTRE (BL) - Tel. **0439.300365**



Padricelli
Bontà & Tradizione

Pasta Artigianale, Sughi pronti
Prodotti sott'olio e sott'aceto
Olio Extra Vergine d'Oliva
Funghi secchi Porcini
Farfalli e Dolci tipici
Vini e Limoncello
Mozzarella di Bufala
Pane Casereccio



SPECIALITÀ GASTRONOMICHE

**Frutta fresca
di stagione**

**PADRICELLI BONTÀ & TRADIZIONE
di SANTOLO PADRICELLI**

Via Feltrina, 13 - Loc. Lachiusa - Feltre (BL)
Tel./Fax **0423.689038** - Cell. **330.440548** - pad.bontatradizione@libero.it



**GASTRONOMIA PIT STOP
PANINOTECA SNACK MOBILE**
"ritornamento veloce"

Di Nadia Roncen e C. s.n.c.
Piazza dei Martiri, n. 16 - Belluno (BL)
gastronomiapitstop@libero.it
cell. 342 7632082
Facebook PitStop Gastronomia

BAR NEMEGGIO

Di Gastronomia Pit Stop s.n.c.
Via Nemeccio n°26 - FELTRE (BL)
CHIUSO IL MERCOLEDÌ
gastronomiapitstop@libero.it
cell. 342 7632082
Facebook PitStop Gastronomia



DAL ZOTTO snc

di Dal Zotto Cecilio e Luigi snc



**VERNICIATURE - RESTAURI - MARMORINI
RIVESTIMENTO TERMICO A CAPPOTTO - CARTA DA PARATI**
via Giare, 2 - FELTRE (BL)

Tel. **0439.303609-303275** - Fax **0439.303609**

**La
Noghera**

**BAR- PIZZERIA
RISTORANTE**

Via Dante Alighieri, 13
FELTRE (BL)
Tel. **0439 2517**
lanoghera@libero.it



osteria vino al ponte

di Pauletti Claudio

Strada dei Mulini, 12 - Celarda - FELTRE (BL)
Tel. **0439 880055**

CHIUSO IL LUNEDÌ

ing. Rudi Curto
Progettazione impiantistica

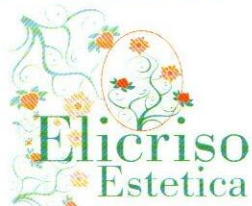
Via Luni, 38 - FELTRE (BL)
Cell. **340.8024352** - rudi.curto@libero.it

RINGRAZIAMENTI

Il Consiglio direttivo del Quartiere ringrazia tutti coloro che, a vario titolo ed in modo diverso, hanno dato la loro opera ed il loro contributo, si omette l'elenco dei nominativi perché sono molti e per non dimenticare nessuno. Si ricorda che tutti coloro che fossero interessati a far parte in qualche modo del Quartiere Port'Orta, come atleti, figuranti o collaboratori a vario titolo, possono contattare direttamente i Responsabili per telefono o presso la sede giallo-nera, ospitata nei locali siti al piano superiore della Scuola Materna "Francesco Baracca" di Anzu.

Realizzato da Marzia Lazzarotto.

Foto di Roberto Zito - Sergio Innocente - Fabio Sampieri
- Thomas Polloni - Benjamin Decet - Antonio Pesarin
- Maura Misseri.



- Trattamenti Viso Dr. Hauschka • Trattamenti modellanti e rilassanti corpo • Ricostruzione Unghie con gel
- Manicure • Pedicure • Epilazione • Trucco

Via Scuole, 19 - MUGNAI di FELTRE (BL)
Tel. 0439 302150

orari:
martedì 9.00 - 19.00
mercoledì 10.00 - 20.00
giovedì 9.00 - 19.00
venerdì 10.00 - 20.00
sabato 9.00 - 15.00
lunedì chiuso



DECO snc

Lavori edili

Via Teven, 1 - PEDAVERA (BL)

Cell. 348 5301380 - 348 5301381



Patrizia Bellot

dottore in economia e commercio

PIAZZA SAN MARCO, 16 ARSIÉ (BL)

Tel. e Fax 0439 59863 - Cell. 348 4086769 - patrizia.bellot@gmail.com

Bit & Nero snc

Fotografia e Stampa - Bianco Nero e Digitale

Stampa fine art
Stampa digitale in 30 minuti
Materiale fotografico e accessori multimarca
Rivenditore autorizzato marchio **PENTAX**

www.bitenero.com info@bitenero.com

Via Marco Damello, 19
32032 Feltre, Tel. 0439/2427



DOLOMITI MATERASSI

ERGONOMICS TECHNOLOGY COMFORT

di Valter Maso



ERGONOMIA - TECNOLOGIA - COMFORT

...a disposizione del Tuo Benessere



Presenta questa pagina alla nostra sala esposizioni di Feltre, in Zona Industriale Villapaiera, ed avrai la possibilità di acquistare un materasso in **"Memory"** a € 199,00!

L'offerta è valida fino al 31/08/2012 o fino ad esaurimento scorte

MATERASSI

Memory, Lattice, Schiumati Acqua
Molle Insacchettate, Molle.

RIVESTIMENTI

In tessuto lavabile da: 30°, 40°, 60° e 90°
Antibatterici, Antiacaro, Ipoallergenici,
Antiossidanti.

FIBRA DI:

Cotone lino bamboo, Cera d'api, Silver,
Lana, Aloe.

GUANCIALI ANATOMICI IN MEMORY E LATTICE

DOLOMITI MATERASSI di Valter Maso - Via Camp Lonc, 7 - Villapaiera, 32032 Feltre (BL) - Tel. 0439.2929 - Fax 0439.81298
www.dolomitimaterassi.com - commerciale@dolomitimaterassi.com - info@dolomitimaterassi.com